

Plasto-Clip System

プラストクリップ

作業工賃で収益 アップ！

修理時間の短縮に貢献！



このプラストクリップは一般的な合成樹脂 { PE, PP, PVC, PS, PTFE, ABS 樹脂, PMMA(アクリル樹脂) } 等の修理&工作用として開発された作業性に優れた新商品です。

本体に充電式のバッテリー内蔵式なので、出張修理や電源コードの届かない屋外外で自由に利用することが可能なポータブルで便利な一品です。 暗い場所でも内蔵のLEDライトでピンポイント照射。

車両バンパーの破損やヘッド・ライト取付けブラケットの損傷修理、また、一般的な合成樹脂製部品の修理などに使用可能です。また、バイク&スクーターのスクリーン、その他のカウリング、合成樹脂製ボディーや部品損傷等の修理が容易に行えます。本体を一度満充電にしておくと約 150 本のクリップ(電熱ピン)の使用が可能です。様々な接合修理等を余裕で行う事が出来ます。

薄い材質に対しては通常の 14W 仕様を 10W 機能に切り替えてご使用下さい。

Plasto-Clip System

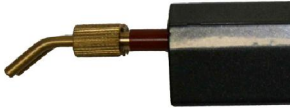
プラスタクリップ



ストレートアダプター



約 80° アダプター



約 45° アダプター



LED ライトが接合部を照明

作業手順参考手順：



サイトステップ 亀裂部



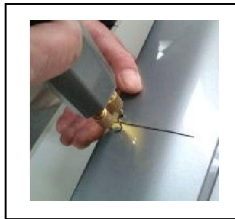
サイトステップ 亀裂部-1



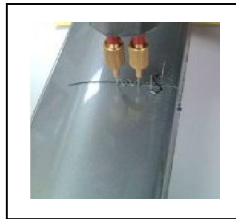
サイトステップ 溶着



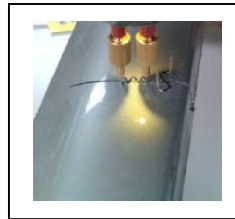
サイトステップ 溶着-1



サイトステップ 溶着-2



サイトステップ 溶着-3



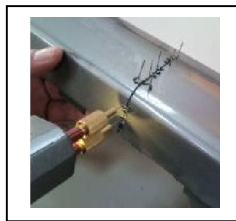
サイトステップ 溶着-4



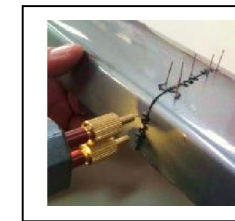
サイトステップ 溶着-5



サイトステップ 溶着-6



サイトステップ 溶着-7



ピン突起部カット



溶着後参考写真



ピン突起部カット



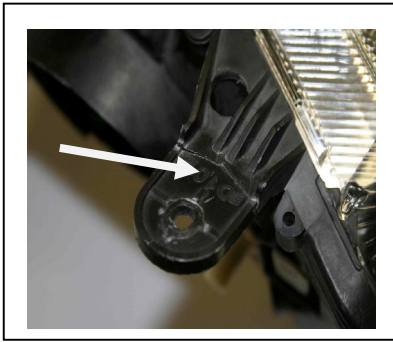
ピン突起部カット後



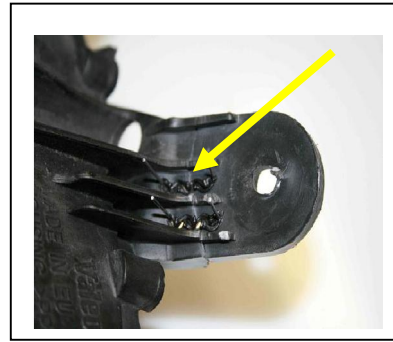
突起部カット後処理

Plasto-Clip System

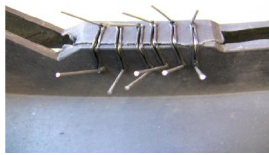
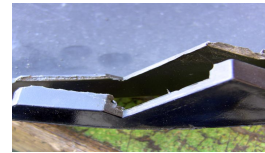
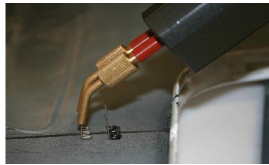
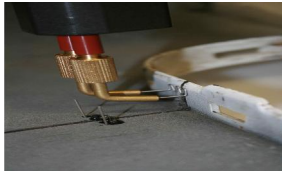
プラストクリップ



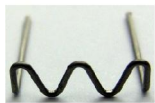
ヘッドライト取付けブラケット断裂部修理後



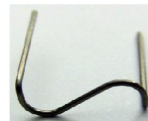
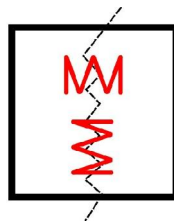
ヘッドライト取付けブラケット部亀裂修正



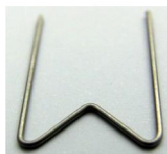
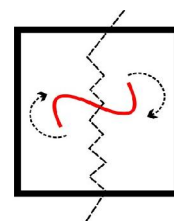
ピンの使用箇所参考図：



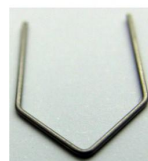
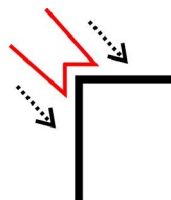
W-ピン



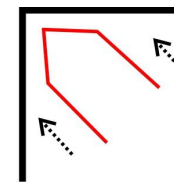
S-ピン



M-ピン



V-ピン



Plasto-Clip System

プラストクリップ

仕様：

電力	：	14W/10W (14W：通常材質、10W：薄い材質)
電圧出力	：	2.4V
内部電池	：	2 x 1.2V/4.2A/NiMH
溶接回数	：	電熱ピン約 100 - 150 本 (バッテリー満充電の場合)
AC/DC 充電器	：	AC100V/DC12V, 1A
本体重量	：	約 400g (収納ケース込み重量：900g)

標準付属品：

- | | |
|--|-----------|
| 1. 本体 (プラストクリップ) / LED ライト付き | 1 セット |
| 2. 電熱アダプター (ストレート、45°、80°), 0.7mm Ø ステンレス製 | 各 2 本/セット |
| 3. 電熱ピン (V,M,S,W) | 各 25 本 |
| 4. AC/DC 充電器 | 1 セット |

特別付属品：

- 電熱ピン (V, M, S, W) 各種 100 本入り/セット

販売店：

株式会社 ヨコヤマ

〒284-0008 千葉県四街道市鹿放ヶ丘 158-1

[TEL:043-312-4315](tel:043-312-4315) FAX:043-312-4316